

## Resultatudtrækket er foretaget 17. august 2010

### Følgende emner indgår i resultatvisningen:

Generel tilfredshed, Klassen og kammeraterne, Underspørgsmål til klassen og kammeraterne - om regler, Mobning, Underspørgsmål til mobning - hjælper andre, Konflikter, Klasselæreren, Timerne og undervisningen, Stress, Rammer 1, Aktivitetsmuligheder, Rammer 2, Sikkerhed, Underspørgsmål til sikkerhed - skadernes omfang, Kost og rygning, Helbred og velbefindende, Underspørgsmål til helbred og velbefindende - om fravær

### Følgende institutioner indgår i resultatvisningen:

Ringe Fri- og Efterskole

### Periode:

Resultatet baserer sig på besvarelser, som ikke er afgrænset af en periode.

### Følgende undersøgelser indgår i resultatvisningen:

Undervisningsmiljø elevhold 2009-2010

### Følgende hold indgår i resultatvisningen:

Elevhold 2009/10

## Hvordan er resultatrapporten bygget op?

Denne rapport viser resultatet af jeres undersøgelse med de filtreringer, I har valgt, skal gælde for jeres udtræk.

Rapporten giver jer en oversigt over resultaterne på flere måder:

- Simple tabeller viser, hvor mange elever (antal og omregnet i procent), der har sat kryds ved de enkelte svarmuligheder ved hvert spørgsmål
- Et søjlediagram viser et pointtal for hvert emne (fx "mobning" og "sikkerhed") i jeres undersøgelse. Pointtallet viser, hvordan I klarer jer på en skala fra 0 til 10, hvor 10 er bedst. (Læs mere om point: <http://www.termometeret.dk/vejledning/gs/pointfra0til10>)
- Et søjlediagram med landsgennemsnittet over samme pointtal
- Et søjlediagram viser et pointtal for jeres bonusresultater – dvs. for de "ekstra" emneområder, der kan beregnes ud fra elevernes svar på forskellige spørgsmål på tværs af de Termometer-emner, I har valgt at tage med i jeres undersøgelse. (Læs mere om bonusresultater: <http://www.termometeret.dk/vejledning/gs/visbonusresultater>)
- Et søjlediagram med landsgennemsnittet over samme pointtal for bonusresultater
- Hvis I har føjet jeres egne, hjemmelavede emner og spørgsmål til undersøgelsen, præsenteres resultaterne heraf i simple tabeller
- Elevernes eventuelle kommentarer til undersøgelsen – i prosaform.

## Hvordan følger vi op på vores undersøgelse?

Hvis jeres Termometerundersøgelse skal danne afsæt for en undervisningsmiljøvurdering (UMV), skal I efter denne kortlægning videre med de næste faser i UMV-processen: At vurdere resultaterne i dialog med jeres elever og sammen med dem prioritere eventuelle undervisningsmiljøproblemer (nogle kræver måske en nærmere undersøgelse) samt at udarbejde en handlingsplan og retningslinjer for opfølgning.

I finder værktøjer til de øvrige faser og metoder til dialog om resultaterne på [www.dcum.dk](http://www.dcum.dk)

Her finder I også skabelonen "UMV – sådan!", hvori I løbende kan samle hovedkonklusionerne fra arbejdet med UMV'en. Den udfyldte skabelon er jeres færdige UMV, og ved at placere den centralt på skolens hjemmeside, lever I op til kravet om UMV'ens offentlige tilgængelighed.

DCUM anbefaler desuden, at I synliggør jeres UMV ved at registrere jeres skole på det elektroniske Danmarkskort, Undervisningsmiljøkortet. I kan finde kortet via DCUM's hjemmeside eller direkte på [www.um-kort.dk](http://www.um-kort.dk)

### 1. Simple tabeller

Her ser I hvor mange elever (antal og omregnet i procent), der har sat kryds ved de enkelte svarmuligheder ved hvert spørgsmål.

		Dreng	Pige	Besvarelser i alt
1	Er du:	16 / 36,4%	28 / 63,6%	44

## Generel tilfredshed

		Ja, altid	Ja, for det meste	Ikke så tit	Nej, slet ikke	Besvarelser i alt
2	Er du glad for din skole?	23 / 52,3%	20 / 45,5%	1 / 2,3%	0 / 0%	44
		Ja, dem alle sammen	Ja, de fleste	Ja, en eller nogle enkelte	Nej, ingen af dem	Besvarelser i alt
3	Er du glad for dine lærere?	6 / 13,6%	34 / 77,3%	4 / 9,1%	0 / 0%	44
Hvor tit ...		Altid	For det meste	Ikke så tit	Sjældent eller aldrig	Besvarelser i alt
4	- glæder du dig til at komme i skole?	17 / 38,6%	22 / 50%	4 / 9,1%	1 / 2,3%	44
5	- glæder du dig til at se dine klassekammerater?	35 / 79,5%	7 / 15,9%	2 / 4,5%	0 / 0%	44
		Ja, altid	Ja, for det meste	Ikke så tit	Nej, slet ikke	Besvarelser i alt
6	Er du glad for den klasse, du går i?	22 / 51,2%	20 / 46,5%	1 / 2,3%	0 / 0%	43
		Ja, altid	Ja, for det meste	Ikke så tit	Nej, slet ikke	Besvarelser i alt
7	Føler du dig tryk i klassen?	21 / 48,8%	21 / 48,8%	0 / 0%	1 / 2,3%	43
		Ja, dem alle sammen	Ja, de fleste	Ja, en eller nogle enkelte	Nej, ingen af dem	Besvarelser i alt
8	Kan du lide dine kammerater i klassen?	8 / 18,6%	34 / 79,1%	1 / 2,3%	0 / 0%	43
		Ja, tit	Engang imellem	Sjældent	Aldrig	Besvarelser i alt
9	Er du sammen med klassekammerater uden for skoletiden?	33 / 76,7%	8 / 18,6%	2 / 4,7%	0 / 0%	43

## Klassen og kammeraterne

		Ingen	En enkelt	2-5	Mere end 5	Besvarelser i alt
10	Hvor mange venner har du i din klasse?	0 / 0%	0 / 0%	7 / 16,3%	36 / 83,7%	43
11	Hvor mange fra din klasse, tror du, ville hjælpe dig, hvis du fik brug for det?	0 / 0%	1 / 2,3%	8 / 18,6%	34 / 79,1%	43
12	Hvor mange fra din klasse ville du kunne fortælle en vigtig hemmelighed til?	2 / 4,7%	8 / 18,6%	21 / 48,8%	12 / 27,9%	43

		Ja, altid	Ja, for det meste	Engang imellem	Sjældent eller aldrig	Besvarelser i alt
13	Føler du, at dine klassekammerater kan lide dig som den, du er?	15 / 34,9%	24 / 55,8%	2 / 4,7%	2 / 4,7%	43
14	Føler du dig uden for kammeratskabet i klassen?	0 / 0%	3 / 7%	4 / 9,3%	36 / 83,7%	43
15	Synes du, at I taler grimt til hinanden i klassen?	0 / 0%	2 / 4,7%	17 / 39,5%	24 / 55,8%	43
		Ja, i høj grad	Ja, i nogen grad	Nej, kun i mindre grad	Nej, slet ikke	Besvarelser i alt
16	Ved du, hvordan du skal opføre dig over for de andre i klassen?	29 / 69%	13 / 31%	0 / 0%	0 / 0%	42
		Ja	Nej	Ved ikke	Besvarelser i alt	
17	Har I regler for, hvordan I skal opføre jer over for hinanden i klassen?		20 / 47,6%	12 / 28,6%	10 / 23,8%	42

Svar også på nr. 17a-17c

Gå direkte videre til 18

		Eleverne og klasselæreren	Eleverne alene	Klasselæreren alene	Ved ikke	Besvarelser i alt
17a	Hvem har lavet disse regler?	11 / 55%	0 / 0%	6 / 30%	3 / 15%	20
		Ja, altid	Ja, for det meste	Engang imellem	Sjældent eller aldrig	Besvarelser i alt
17b	Overholder du selv reglerne for, hvordan du skal opføre dig over for dine klassekammerater?	9 / 45%	11 / 55%	0 / 0%	0 / 0%	20
		Hver dag	Næsten hver dag	Engang imellem	Sjældent eller aldrig	Besvarelser i alt
17c	Hvor tit oplever du, at andre elever i klassen bryder reglerne for, hvordan I skal opføre jer overfor hinanden?	0 / 0%	3 / 15%	14 / 70%	3 / 15%	20

## Mobning

		Ja, helt bestemt	Ja, måske	Nej, det tror jeg ikke	Nej, helt bestemt ikke	Besvarelser i alt
18	Hvis nogen i din klasse bliver mobbet, gør klasselæreren så noget ved det?	23 / 59%	14 / 35,9%	2 / 5,1%	0 / 0%	39
19	Tror du, at din klasselærer ved, hvis nogen i din klasse bliver mobbet?	20 / 51,3%	15 / 38,5%	4 / 10,3%	0 / 0%	39
		Ja	Nej	Besvarelser i alt		
20	Har du inden for de sidste 2 måneder set en eller flere elever på skolen blive udsat for noget, som <i>du</i> mener, er mobning?	12 / 30,8%	27 / 69,2%	39		

Svar også på nr. 20a-20b

Gå direkte videre til 21

		Ja	Nej	Besvarelser i alt
20a	Har du selv eller sammen med andre gjort noget for at stoppe mobningen?	8 / 66,7%	4 / 33,3%	12
20b	Har du <i>haft lyst til</i> at gribe ind, når du har set, at en elev blev mobbet – men gjorde det ikke?	11 / 91,7%	1 / 8,3%	12

		Ja, mange gange	Ja, flere gange	Ja, en enkelt gang	Nej	Besvarelser i alt
21	Er du inden for de sidste 2 måneder blevet mobbet af en eller flere elever på skolen?	0 / 0%	2 / 5,1%	2 / 5,1%	35 / 89,7%	39

Svar også på nr. 21a-21b

Gå direkte videre til 22

Når du er blevet mobbet er det så af...		Ja	Nej	Besvarelser i alt
21a	- nogle fra din egen klasse?	3 / 75%	1 / 25%	4
21b	- nogle fra en anden klasse?	3 / 75%	1 / 25%	4

		Ja, mange gange	Ja, flere gange	Ja, en enkelt gang	Nej	Besvarelser i alt
22	Har du inden for de sidste 2 måneder mobbet eller været med til at mobbe en eller flere andre elever?	0 / 0%	0 / 0%	4 / 10,3%	35 / 89,7%	39

		Rigtig meget	Meget	Hverken meget eller lidt	Lidt	Meget lidt eller slet ikke	Besvarelser i alt
23	Synes du, at der er mobning i din klasse?	0 / 0%	0 / 0%	2 / 5,1%	5 / 12,8%	32 / 82,1%	39

Svar også på nr. 23a-23b

Gå direkte videre til 24

23a	Hvilken type mobning drejer det sig om? (sæt gerne flere krydser)	
	Øgenavne/grimme ord	7 / 100%
	Hånlige kommentarer	6 / 85,7%
	Udelukkelse (at blive holdt udenfor)	3 / 42,9%
	Fysiske overgreb (fx skub, slag, spark)	1 / 14,3%
	Ubehagelige SMS'er	1 / 14,3%
	Andet	0 / 0%

I alt

7

23b	Hvor foregår mobningen mest? (sæt gerne flere krydser)	
	I klasseværelset	3 / 42,9%
	På gangen	5 / 71,4%
	I skolegården	2 / 28,6%
	På toiletterne	0 / 0%
	I aulaen (eller andre fællesrum)	3 / 42,9%
	På vej til skole	0 / 0%
	På vej hjem fra skole	0 / 0%
	Andre steder	3 / 42,9%
	Det ved jeg ikke	1 / 14,3%

I alt

7

		Ja, mange gange	Ja, flere gange	Ja, en enkelt gang	Nej	Besvarelser i alt
24	Har du inden for de sidste 2 måneder oplevet at føle dig mobbet af en lærer på skolen?	0 / 0%	1 / 2,6%	4 / 10,3%	34 / 87,2%	39
			Ja	Nej	Ved ikke	Besvarelser i alt
25	Har din skole regler mod mobning?		30 / 76,9%	3 / 7,7%	6 / 15,4%	39

### Konflikter

		Meget tit	Engang imellem	Ikke ret tit	Sjældent eller aldrig	Besvarelser i alt
26	Hvor tit oplever du, at der er konflikter (= uenigheder, skænderier og lignende) i skolen?	2 / 5,1%	10 / 25,6%	14 / 35,9%	13 / 33,3%	39

Svar også på nr. 26a-26b

Gå direkte videre til 27

26a	Hvad er det for nogle konflikter? (sæt gerne flere krydser)	
	Det er konflikter i klassen	6 / 23,1%
	Det er konflikter på tværs af klasser	8 / 30,8%
	Det er konflikter mellem pigerne	18 / 69,2%
	Det er konflikter mellem drengene	12 / 46,2%
	Det er konflikter mellem piger og drenge	7 / 26,9%
	Det er konflikter mellem bestemte elevgrupper eller klier	5 / 19,2%
	Det er konflikter i forhold til regler på skolen	9 / 34,6%
	Det er konflikter mellem elever og lærere	14 / 53,8%
	I alt	26

26b	Hvad ser du som årsager til konflikterne? (sæt gerne flere krydser)	
	Misforståelser	15 / 57,7%
	Sladder/rygter	13 / 50%
	Grimt sprog	4 / 15,4%
	Uenighed om hvem der skal bestemme hvad	8 / 30,8%
	Forskellighed	9 / 34,6%
	Mangel på respekt for hinanden	11 / 42,3%
	Tyveri eller ødelæggelse af hinandens ting	8 / 30,8%
	Andet	5 / 19,2%
	I alt	26

		Meget tit	Engang imellem	Ikke ret tit	Sjældent eller aldrig	Besvarelser i alt
27	Hvor tit oplever <i>du selv</i> at være en del af konflikter i skolen?	1 / 2,6%	4 / 10,3%	8 / 20,5%	26 / 66,7%	39

Svar også på nr. 27a-27b

Gå direkte videre til 28

27a	Hvad er det for nogle konflikter? (sæt gerne flere krydser)	
	Det er konflikter i klassen	1 / 7,7%
	Det er konflikter på tværs af klasser	2 / 15,4%
	Det er konflikter mellem mig og en anden elev	9 / 69,2%
	Det er konflikter mellem mig og flere andre elever	5 / 38,5%
	Det er konflikter i forhold til bestemte elevgrupper eller klier	2 / 15,4%
	Det er konflikter i forhold til regler på skolen	2 / 15,4%
	Det er konflikter mellem mig og lærerne	2 / 15,4%
	I alt	13

27b	Hvad ser du som årsager til konflikterne? (sæt gerne flere krydser)	
	Misforståelser	9 / 69,2%
	Sladder/rygter	6 / 46,2%
	Grimt sprog	1 / 7,7%
	Uenighed om hvem der skal bestemme hvad	3 / 23,1%
	Forskellighed	8 / 61,5%
	Mangel på respekt for hinanden	3 / 23,1%
	Tyveri eller ødelæggelse af hinandens ting	0 / 0%
	Andet	4 / 30,8%
	I alt	13

		Ja, tit	Ja, engang imellem	Ikke ret tit	Sjældent eller aldrig	Besvarelser i alt
28	Oplever du, at konflikter i skolen gør dig ked af det?	1 / 2,6%	11 / 28,9%	9 / 23,7%	17 / 44,7%	38
29	Synes du, at konflikter giver en dårlig stemning i klassen?	6 / 15,8%	16 / 42,1%	8 / 21,1%	8 / 21,1%	38
30	Synes du, at konflikter i klassen/på skolen bliver løst på en god måde?	24 / 63,2%	8 / 21,1%	2 / 5,3%	4 / 10,5%	38

### Klasselæreren

		Ja, meget	Ja, noget	Hverken meget eller lidt	Nej, kun lidt	Nej, slet ikke	Besvarelser i alt
31	Synes du, at din klasselærer viser interesse for dig?	12 / 31,6%	23 / 60,5%	2 / 5,3%	0 / 0%	1 / 2,6%	38
32	Synes du, at din klasselærer gør noget for, at alle i klassen skal have det godt?	18 / 47,4%	15 / 39,5%	3 / 7,9%	1 / 2,6%	1 / 2,6%	38
		Ja, meget tit	Ja, tit	Sommetider	Sjældent eller aldrig	Besvarelser i alt	
33	Taler din klasselærer med jer om, hvordan I har det i klassen?	8 / 21,1%	14 / 36,8%	12 / 31,6%	4 / 10,5%	38	
34	Taler I sammen om, hvad I kan gøre for at få en god klasse?	9 / 23,7%	7 / 18,4%	13 / 34,2%	9 / 23,7%	38	
		Ja, altid	Ja, for det meste	Sommetider	Sjældent eller aldrig	Nej, for jeg har ingen problemer	Besvarelser i alt
35	Fortæller du din klasselærer, hvis du har nogen problemer i skolen?	2 / 5,3%	15 / 39,5%	8 / 21,1%	8 / 21,1%	5 / 13,2%	38
36	Fortæller du din klasselærer, hvis du har nogen problemer, der ikke har noget med skolen at gøre?	1 / 2,6%	10 / 26,3%	10 / 26,3%	9 / 23,7%	8 / 21,1%	38
		Ja, altid	Ja, for det meste	Sommetider	Sjældent eller aldrig	Ved ikke	Besvarelser i alt
37	Hvis du har brug for hjælp, kan du så få det hos din klasselærer?	18 / 47,4%	11 / 28,9%	6 / 15,8%	1 / 2,6%	2 / 5,3%	38
		Ja, altid	Ja, for det meste	Sommetider	Sjældent eller aldrig	Ved ikke	Besvarelser i alt
38	Hvis du har brug for hjælp, kan du så få det hos en anden voksen på skolen?	17 / 44,7%	15 / 39,5%	2 / 5,3%	2 / 5,3%	2 / 5,3%	38



## Timerne og undervisningen

		Jeg er en af de bedste	Der er nogle få, der er bedre end mig	Der er mange, der er bedre end mig	Det er forskelligt fra fag til fag	Ved ikke	Besvarelser i alt
39	Hvordan synes du selv, at du klarer dig i klassen - rent fagligt?	8 / 21,1%	15 / 39,5%	6 / 15,8%	9 / 23,7%	0 / 0%	38
40	Hvad tror du, at din klasselærer mener om, hvordan du klarer dig?	9 / 23,7%	10 / 26,3%	7 / 18,4%	9 / 23,7%	3 / 7,9%	38
		Ja, meget tit	Ja, tit	Sommetider	Sjældent	Aldrig	Besvarelser i alt
41	Keder du dig i timerne?	5 / 13,2%	1 / 2,6%	22 / 57,9%	10 / 26,3%	0 / 0%	38
42	Får du ros af lærerne for dit arbejde?	1 / 2,6%	13 / 34,2%	16 / 42,1%	7 / 18,4%	1 / 2,6%	38
43	Savner du at arbejde mere sammen med andre om opgaver?	2 / 5,3%	0 / 0%	10 / 26,3%	20 / 52,6%	6 / 15,8%	38
44	Savner du at arbejde mere alene om opgaver?	0 / 0%	3 / 7,9%	11 / 28,9%	19 / 50%	5 / 13,2%	38
		Ja, meget tit	Ja, tit	Sommetider	Sjældent	Aldrig	Besvarelser i alt
45	Savner du mulighed for at arbejde mere <b>praktisk</b> eller <b>kreativt</b> i de <i>boglige</i> fag (fx dansk, matematik, engelsk osv.)	6 / 15,8%	7 / 18,4%	16 / 42,1%	7 / 18,4%	2 / 5,3%	38
				For store krav	Passende krav	For små krav	Besvarelser i alt
46	Synes du, at der for det meste stilles for store eller for små krav til dig fra lærerne?			5 / 13,2%	29 / 76,3%	4 / 10,5%	38
		Ja, altid	Ja, for det meste	Sommetider	Sjældent	Aldrig	Besvarelser i alt
47	Synes du, at der er den nødvendige ro, når der undervises?	5 / 13,2%	18 / 47,4%	13 / 34,2%	1 / 2,6%	1 / 2,6%	38
48	Må I være med til at bestemme, hvad I skal arbejde med i timerne?	0 / 0%	2 / 5,3%	17 / 44,7%	15 / 39,5%	4 / 10,5%	38
49	Må I være med til at bestemme, hvordan/på hvilken måde I skal arbejde med et emne eller en opgave?	0 / 0%	3 / 7,9%	18 / 47,4%	14 / 36,8%	3 / 7,9%	38
50	Synes du, at du lærer noget i skolen?	12 / 31,6%	21 / 55,3%	3 / 7,9%	1 / 2,6%	1 / 2,6%	38

51	Hvornår synes du, at du lærer <b>mest</b> i skolen? (sæt gerne flere krydser)	
	Når det er læreren, der underviser os	29 / 76,3%
	Når vi har gruppearbejde med nogen fra klassen	18 / 47,4%
	Når vi har gruppearbejde med nogen fra de andre klasser	2 / 5,3%
	Når vi arbejder hver for sig	22 / 57,9%
	Når vi løser opgaver på en kreativ eller praktisk måde (maler, tegner, synger, bygger, spiller, dramatiserer osv.)	18 / 47,4%
	Når vi har temadage eller projekter på tværs af fag	19 / 50%
	Andet	7 / 18,4%
I alt		38

## Stress

		For mange	Passende	For få	Besvarelser i alt	
52	Synes du, at du har for få eller for mange lektier for?	5 / 13,2%	33 / 86,8%	0 / 0%	38	
		Ja, altid	Ja, tit	Sommetider	Sjældent eller aldrig	Besvarelser i alt
53	Føler du dig stresset på grund af dine lektier?	0 / 0%	5 / 13,2%	24 / 63,2%	9 / 23,7%	38
				Ja	Nej	Besvarelser i alt
54	Har du fritidsjob?			10 / 26,3%	28 / 73,7%	38

Svar også på nr. 54a

Gå direkte videre til 55

		1-3 timer pr. uge	4-6 timer pr. uge	7-9 timer pr. uge	10 timer eller mere pr. uge	Besvarelser i alt
54a	Hvor mange timer arbejder du om ugen?	3 / 30%	2 / 20%	4 / 40%	1 / 10%	10

		Ja, mange	Ja, nogle	Ikke ret mange	Nej, ingen	Besvarelser i alt
55	Har du pligter derhjemme (ud over lektier)?	3 / 8,1%	23 / 62,2%	7 / 18,9%	4 / 10,8%	37

Svar også på nr. 55a

Gå direkte videre til 56

		Mindre end ½ time hver dag	½-1 time om dagen	1-2 timer om dagen	Mere end 2 timer hver dag	Besvarelser i alt
55a	Hvor lang tid bruger du på dine pligter (ca.)?	6 / 23,1%	16 / 61,5%	4 / 15,4%	0 / 0%	26

		Ingen	1	2	3	4	5 eller flere	Besvarelser i alt
56	Hvor mange gange om ugen (ca.) skal du af sted til fritidsaktiviteter?	5 / 13,5%	2 / 5,4%	7 / 18,9%	5 / 13,5%	4 / 10,8%	14 / 37,8%	37
			Ja, altid	Ja, tit	Sommetider	Sjældent eller aldrig	Besvarelser i alt	
57	Synes du, at du generelt har for meget at se til?		0 / 0%	5 / 13,5%	16 / 43,2%	16 / 43,2%	37	

### Rammer 1

	Hvad synes du om ...	Helt i orden	Nogenlunde i orden	Ikke i orden	Ved ikke/findes ikke	Besvarelser i alt
58	- jeres klasselokale?	19 / 51,4%	15 / 40,5%	2 / 5,4%	1 / 2,7%	37
59	- pladsforholdene i klassen?	15 / 40,5%	19 / 51,4%	2 / 5,4%	1 / 2,7%	37
60	- indretningen af klassen?	14 / 37,8%	19 / 51,4%	2 / 5,4%	2 / 5,4%	37
61	- antallet af lokaler eller steder til gruppearbejde?	13 / 35,1%	19 / 51,4%	4 / 10,8%	1 / 2,7%	37
62	- indretning af grupperum eller steder til gruppearbejde?	12 / 32,4%	19 / 51,4%	4 / 10,8%	2 / 5,4%	37
63	- skolens <a href="#">faglokaler</a> ?	20 / 54,1%	15 / 40,5%	1 / 2,7%	1 / 2,7%	37
64	- adgang til PC'ere?	20 / 54,1%	14 / 37,8%	2 / 5,4%	1 / 2,7%	37
65	- muligheden for at opbevare overtøj, egne ting mm.?	17 / 45,9%	11 / 29,7%	4 / 10,8%	5 / 13,5%	37
66	- toiletforholdene på skolen?	22 / 59,5%	7 / 18,9%	6 / 16,2%	2 / 5,4%	37
67	- antallet af steder/områder, hvor man kan være i ro?	10 / 27%	17 / 45,9%	8 / 21,6%	2 / 5,4%	37
68	- skolens legeplads?	9 / 24,3%	16 / 43,2%	2 / 5,4%	10 / 27%	37
69	- skolegården?	19 / 51,4%	12 / 32,4%	1 / 2,7%	5 / 13,5%	37
70	- skolens boldbaner og/eller andre udendørs aktivitetsområder?	23 / 62,2%	13 / 35,1%	0 / 0%	1 / 2,7%	37

Hvad er dit indtryk af ...		Det er et godt/rart sted at være	Det er hverken godt eller dårligt	Det er et trist/kedeligt sted at være	Ved ikke/findes ikke	Besvarelser i alt	
71	- jeres fælles indendørs opholdsarealer (fx aula og andre fællesrum)?	32 / 86,5%	3 / 8,1%	1 / 2,7%	1 / 2,7%	37	
72	- skolens gangarealer?	29 / 78,4%	7 / 18,9%	0 / 0%	1 / 2,7%	37	
73	- skolens kantine?	31 / 83,8%	3 / 8,1%	1 / 2,7%	2 / 5,4%	37	
74	- skolens idrætslokale eller hal?	34 / 91,9%	1 / 2,7%	0 / 0%	2 / 5,4%	37	
75	- jeres udearealer (fx hyggekroge, gårdhaver og grønne områder)?	33 / 89,2%	1 / 2,7%	2 / 5,4%	1 / 2,7%	37	
Hvordan vurderer du...			Helt i orden	Nogenlunde i orden	Ikke i orden	Besvarelser i alt	
76	- vedligeholdelsen af skolen?	27 / 73%		10 / 27%	0 / 0%	37	
77	- farverne på væggene?	13 / 35,1%		21 / 56,8%	3 / 8,1%	37	
78	- udsmykningen på skolen (planter, billeder osv.)?	24 / 64,9%		13 / 35,1%	0 / 0%	37	
		Ja, i høj grad	Ja, i nogen grad	Ikke ret meget	Nej, slet ikke	Ved ikke	Besvarelser i alt
79	Har eleverne på din skole indflydelse på, hvordan skolens lokaler skal indrettes og udsmykkes?	1 / 2,7%	11 / 29,7%	16 / 43,2%	5 / 13,5%	4 / 10,8%	37
80	Har eleverne på din skole indflydelse på, hvad skolens udearealer skal bruges til, og hvordan de skal se ud?	1 / 2,7%	11 / 29,7%	17 / 45,9%	6 / 16,2%	2 / 5,4%	37

81	Hvilke ord synes du, passer <b>bedst</b> på din skole? (sæt gerne flere krydser)?	
	Spændende	26 / 70,3%
	Grim	1 / 2,7%
	Hyggelig	33 / 89,2%
	Kold	0 / 0%
	Trist	1 / 2,7%
	Velholdt	29 / 78,4%
	Kedelig	3 / 8,1%
	Lys	24 / 64,9%
	Nedslidt	3 / 8,1%
	Mørk	3 / 8,1%
	Pæn	24 / 64,9%
	Indbydende	27 / 73%
	Upersonlig	1 / 2,7%
	Rar	32 / 86,5%
	I alt	37

### Aktivitetstilgængeligheder

		Meget tit	Tit	Af og til	Sjældent eller aldrig	Besvarelser i alt
82	Hvor tit er du fysisk aktiv (bevæger dig, klatrer, løber osv.) i frikvarteret?	18 / 48,6%	12 / 32,4%	3 / 8,1%	4 / 10,8%	37
83	Hvor tit er du fysisk aktiv i de timer, hvor der <b>ikke står</b> gymnastik eller svømning på skemaet?	6 / 16,2%	7 / 18,9%	17 / 45,9%	7 / 18,9%	37

		Ja, mange	Ja, en del	Ikke ret mange	Nej, næsten ingen	Besvarelser i alt
84	Synes du, at skolen giver mulighed for fysiske aktiviteter <b>udendørs</b> ?	19 / 51,4%	16 / 43,2%	2 / 5,4%	0 / 0%	37
85	Synes du, at skolen giver mulighed for fysiske aktiviteter <b>indendørs</b> ?	26 / 70,3%	10 / 27%	1 / 2,7%	0 / 0%	37

## Rammer 2

<i>Synes du, at følgende forhold i klassen er i orden eller ikke i orden ...</i>		Helt i orden	Nogenlunde i orden	Ikke i orden	Besvarelser i alt	
86	- mulighederne for at se, hvad der sker på tavlen?	26 / 72,2%	10 / 27,8%	0 / 0%	36	
87	- stolene, du sidder på?	6 / 16,7%	26 / 72,2%	4 / 11,1%	36	
88	- mulighederne for at kunne indstille din stol?	0 / 0%	8 / 22,2%	28 / 77,8%	36	
89	- mulighederne for at kunne indstille dit bord?	0 / 0%	8 / 22,2%	28 / 77,8%	36	
90	- lyset til at kunne se at læse og skrive?	18 / 50%	18 / 50%	0 / 0%	36	
91	- mulighederne for at kunne høre, hvad der bliver sagt?	28 / 77,8%	7 / 19,4%	1 / 2,8%	36	
<i>Hvor tit oplever du, at der er problemer med følgende ...</i>		Hver dag	Næsten hver dag	Af og til	Sjældent eller aldrig	Besvarelser i alt
92	Træk i klasselokalet?	1 / 2,9%	0 / 0%	12 / 34,3%	22 / 62,9%	35
93	For høj eller for lav temperatur i klassen eller andre steder på skolen?	1 / 2,9%	5 / 14,3%	19 / 54,3%	10 / 28,6%	35
94	Larm og støj?	0 / 0%	2 / 5,7%	24 / 68,6%	9 / 25,7%	35
95	For skarpt dagslys?	1 / 2,9%	1 / 2,9%	15 / 42,9%	18 / 51,4%	35
96	For lidt dagslys?	0 / 0%	0 / 0%	8 / 22,9%	27 / 77,1%	35
97	Rod?	0 / 0%	2 / 5,7%	12 / 34,3%	21 / 60%	35
98	Dårlig lugt?	4 / 11,4%	3 / 8,6%	15 / 42,9%	13 / 37,1%	35
99	Rengøring?	4 / 11,4%	5 / 14,3%	4 / 11,4%	22 / 62,9%	35
100	Ventilation og udluftning?	4 / 11,4%	10 / 28,6%	12 / 34,3%	9 / 25,7%	35

## Sikkerhed

		Ja	Nej	Ved ikke	Besvarelser i alt		
101	Har du fået at vide, hvad du skal gøre, hvis der udbræder brand på skolen?	33 / 94,3%	2 / 5,7%	0 / 0%	35		
		Ja, mange gange	Ja, nogle gange	Ja, et par gange	Ja, en enkelt gang	Nej	Besvarelser i alt
102	Er du kommet til skade på skolen i løbet af det seneste år?	2 / 5,7%	4 / 11,4%	3 / 8,6%	6 / 17,1%	20 / 57,1%	35

Svar også på nr. 102a-102b

Gå direkte videre til 103

102a	Hvor skete dit/dine uheld? (sæt gerne flere krydser)	
	Indendørs	10 / 66,7%
	Udendørs	9 / 60%
	I forbindelse med undervisningen	6 / 40%
	I et frikvarter	5 / 33,3%

I alt

15

		Det var alvorligt	Det var lidt alvorligt	Det var ikke noget særligt	Besvarelser i alt
102b	Hvordan vil du beskrive din skade/dine skader?	2 / 13,3%	4 / 26,7%	9 / 60%	15

## Kost og rygning

		Hver dag	Næsten hver dag	Af og til	Sjældent eller aldrig	Besvarelser i alt
103	Hvor tit spiser du morgenmad?	34 / 97,1%	1 / 2,9%	0 / 0%	0 / 0%	35
		Hver dag	Næsten hver dag	Af og til	Sjældent eller aldrig	Besvarelser i alt
104	Hvor tit spiser du frokost?	34 / 97,1%	0 / 0%	1 / 2,9%	0 / 0%	35
		Altid	For det meste	Af og til	Sjældent eller aldrig	Besvarelser i alt
105	Efter din egen mening, hvor tit er din morgenmad sund?	19 / 54,3%	13 / 37,1%	3 / 8,6%	0 / 0%	35
		Altid	For det meste	Af og til	Sjældent eller aldrig	Besvarelser i alt
106	Efter din egen mening, hvor tit er din frokost sund?	21 / 60%	12 / 34,3%	2 / 5,7%	0 / 0%	35

		Ja	Nej	Sommetider	Besvarelser i alt
107	Ryger du?	0 / 0%	32 / 91,4%	3 / 8,6%	35
108	Føler du dig generet af rygning på skolens område?	1 / 2,9%	34 / 97,1%	0 / 0%	35

### Helbred og velbefindende

		Rigtig godt	Godt	Mindre godt	Dårligt	Besvarelser i alt	
109	Hvordan synes du, at dit helbred er?	17 / 48,6%	17 / 48,6%	1 / 2,9%	0 / 0%	35	
<i>Hvor tit har du ...</i>		Hver dag eller næsten hver dag	En eller flere gange om ugen	En eller flere gange om måneden	En eller flere gange i løbet af et halvt år	Sjældent eller aldrig	Besvarelser i alt
110	- hovedpine?	2 / 6,1%	3 / 9,1%	7 / 21,2%	12 / 36,4%	9 / 27,3%	33
111	- mavepine?	0 / 0%	2 / 6,1%	5 / 15,2%	14 / 42,4%	12 / 36,4%	33
112	- feber?	0 / 0%	0 / 0%	1 / 3%	6 / 18,2%	26 / 78,8%	33
113	- problemer med astma og/eller allergi?	2 / 6,1%	2 / 6,1%	4 / 12,1%	0 / 0%	25 / 75,8%	33
114	- problemer med eksem/udslæt?	0 / 0%	0 / 0%	0 / 0%	4 / 12,1%	29 / 87,9%	33
115	- ondt i nakke, ryg eller skuldre?	2 / 6,1%	3 / 9,1%	11 / 33,3%	7 / 21,2%	10 / 30,3%	33
116	- smerter andre steder i kroppen?	3 / 9,1%	1 / 3%	9 / 27,3%	9 / 27,3%	11 / 33,3%	33
117	- andre helbredsproblemer?	0 / 0%	0 / 0%	3 / 9,1%	5 / 15,2%	25 / 75,8%	33



Hvor tit inden for de sidste 2 måneder ...		Hele tiden	Det meste af tiden	En del af tiden	Lidt af tiden	Slet ikke	Besvarelser i alt
118	- har du været i rigtig godt humør?	8 / 25%	21 / 65,6%	3 / 9,4%	0 / 0%	0 / 0%	32
119	- har du følt dig godt tilpas?	14 / 43,8%	11 / 34,4%	7 / 21,9%	0 / 0%	0 / 0%	32
120	- har du været ked af det?	0 / 0%	0 / 0%	2 / 6,2%	21 / 65,6%	9 / 28,1%	32
121	- har du følt dig ensom?	0 / 0%	0 / 0%	0 / 0%	8 / 25%	24 / 75%	32
122	- har du følt dig træt og uoplagt?	0 / 0%	0 / 0%	1 / 3,1%	30 / 93,8%	1 / 3,1%	32
123	- har du haft svært ved at koncentrere dig?	0 / 0%	2 / 6,2%	5 / 15,6%	22 / 68,8%	3 / 9,4%	32
		Intet fravær	1 - 3 dage	3 - 6 dage	6 - 9 dage	9 dage eller mere	Besvarelser i alt
124	Hvor meget fravær har du haft inden for de sidste 2 måneder (ca.)?	21 / 67,7%	7 / 22,6%	2 / 6,5%	1 / 3,2%	0 / 0%	31

Afslut  
 besvarelsen

Svar også på  
 nr. 124a-124b

124a	Hvad er årsagen til dit fravær? (sæt gerne flere krydser)	
	Jeg har været syg	6 / 60%
	Jeg har svært ved at følge med i timerne	0 / 0%
	Jeg har det ikke godt i klassen	0 / 0%
	Jeg har det ikke godt med en eller flere af lærerne	0 / 0%
	Jeg er træt af den undervisning, vi har for tiden	1 / 10%
	Jeg er træt af skolen i det hele taget	1 / 10%
	Jeg har travlt med andre ting	1 / 10%
	Jeg kan ikke komme op om morgenen	1 / 10%
	Jeg kan ikke nå at lave mine lektier/opgaver	1 / 10%
	Andet	6 / 60%

I alt 10

		Ja	Nej	Besvarelser i alt
124b	Har nogen på skolen (lærere eller andre personer) spurgt til dit fravær?	5 / 50%	5 / 50%	10

## 2. Søjlediagram over pointtal for hvert emne

Her ser I et søjlediagram over pointtal for hvert emne (fx "mobning" og "sikkerhed") i jeres undersøgelse. Pointtallet viser, hvordan I klarer jer på en skala fra 0 til 10, hvor 10 er bedst. (Læs mere om point:

<http://www.termometeret.dk/vejledning/gs/pointfra0til10>)

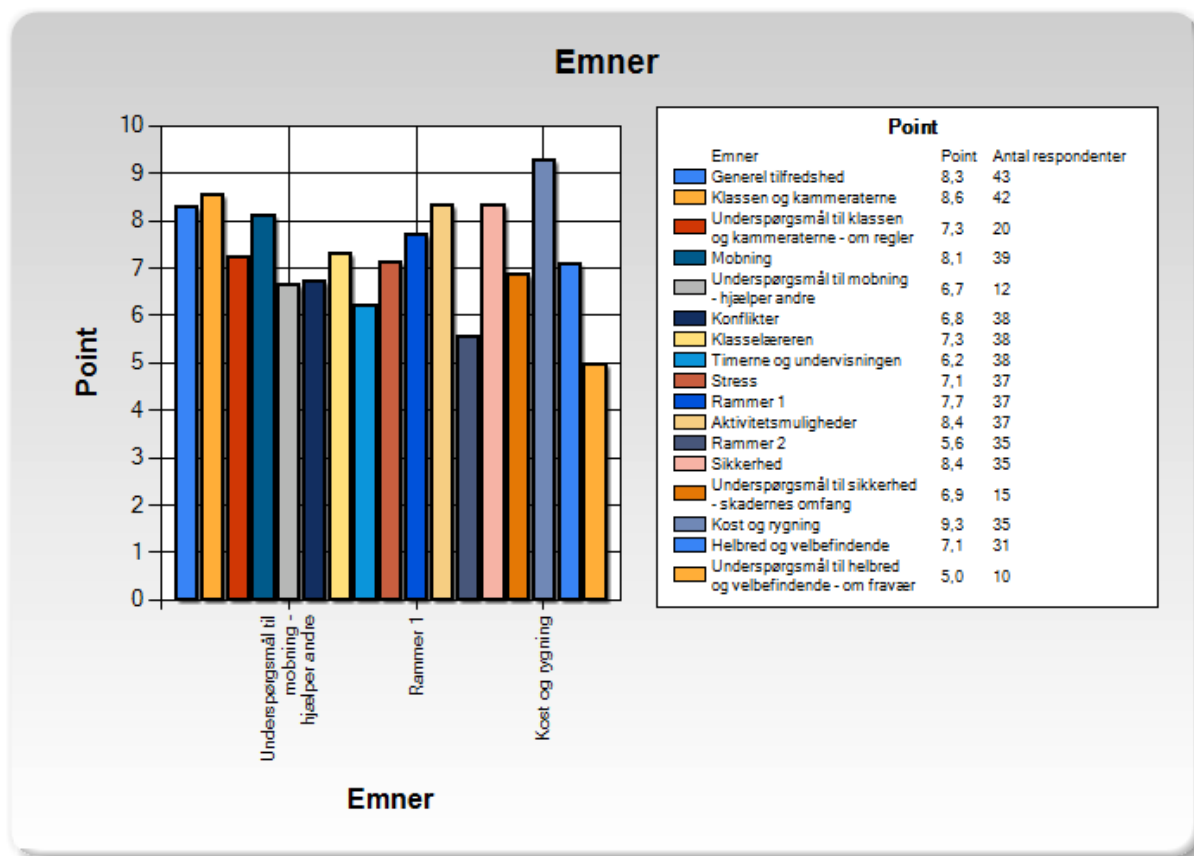
Søjlediagrammet viser også særskilte pointtal for "underspørgsmål". Underspørgsmål er spørgsmål, der er udløst af bestemte svar på andre spørgsmål. Et bekræftende svar på spørgsmålet: "Har du inden for de sidste 2 måneder set en eller flere elever på skolen blive udsat for noget, som du mener, er mobning?" udløser således følgende underspørgsmål: "Har du selv eller sammen med andre gjort noget for at stoppe mobningen?"

Grunden til, at underspørgsmålene ikke blot regnes med i pointtallet for de emner, de reelt tilhører, er, at det ikke er alle elever, der besvarer underspørgsmålene. Beregningsgrundlaget for de to typer spørgsmål er altså forskelligt, og elevernes besvarelser kan derfor ikke "blandes sammen" under ét pointtal. I den elektroniske vejledning til Termometeret linkes der til en liste over, hvilke spørgsmål, der - afhængigt af elevernes svar - kan udløse underspørgsmål:

- [SFO](http://www.termometeret.dk/vejledning/gs/underspoergsmaal1) (<http://www.termometeret.dk/vejledning/gs/underspoergsmaal1>)
- [Indskoling](http://www.termometeret.dk/vejledning/gs/underspoergsmaal2) (<http://www.termometeret.dk/vejledning/gs/underspoergsmaal2>)
- [Øvrige klassetrin](http://www.termometeret.dk/vejledning/gs/underspoergsmaal3) (<http://www.termometeret.dk/vejledning/gs/underspoergsmaal3>)

Se også vejledningen for råd om, hvad I skal være opmærksomme på, når I "læser" jeres point:

<http://www.termometeret.dk/vejledning/gs/hvordanlaesespoint>.



### 3. Søjlediagram over pointtal for jeres bonusresultater

Dette søjlediagram viser et pointtal for jeres bonusresultater – dvs. for de "ekstra" emneområder, der kan beregnes ud fra elevernes svar på forskellige spørgsmål på tværs af de Termometer-emner, I har valgt at tage med i jeres undersøgelse. (Læs mere om bonusresultater: <http://www.termometeret.dk/vejledning/qs/visbonusresultater>)

